



COMPANY PROFILE

TENMA Co.,Ltd.



株式会社天馬

グループの経営理念と指針

- 経営理念** 株式会社天馬は、公正明朗な企業活動を通じ、経済社会の発展と地球環境の保護に貢献する、誇りある企業グループを目指します。
- 社 是**
- 一、お客様と共存共栄を築きます。
 - 一、信用・信頼を第一義とした企業活動を行います。
 - 一、地域社会と調和し、環境保護に取り組みます。
- 行動指針**
1. 公正、透明な企業活動の徹底
 2. 社会貢献や地球環境保全への積極的な関与
 3. 個人情報保護の徹底
 4. 顧客満足の上昇
 5. 新しい価値の創造



個人情報保護方針

株式会社天馬は、古紙・廃棄物のリサイクルを通して資源の有効利用・ゴミの減量・森林の保護・地球環境保護等に貢献し、循環型社会を推進し、より良き社会の構築を目指しております。

このため、古紙・廃棄物の処理に際しては、個人情報保護マネジメントシステムを遵守し、個人情報を正確かつ誠実に取り扱い、透明性の高い企業活動を遂行します。

2013年4月1日制定



環境保護方針

株式会社天馬は、当社「環境に関する基本方針」に基づき、地域の環境に配慮し、「循環型社会」形成への社会的使命を認識し、リサイクル事業を通じ社会に貢献するとともに、全組織を挙げて環境負荷の低減に努力します。

株式会社天馬は、製紙原料及び再生資源全般の集荷及び販売並びに古物の売買をISO14001の適用範囲とし、損害保険代理業、不動産賃貸・管理を含め、EMSの継続的改善及び汚染の予防を推進し、環境保護に協力することを約束します。

2013年4月1日制定

沿

革

- 1967年 (S42) 共和紙料株式会社 (グループ会社) 設立
- 1991年 (H3) 株式会社天馬 設立
- 東大阪営業所 開設、 損害保険代理業務開始 (富士火災海上保険株式会社と代理店契約)
- 1993年 (H5) 高槻本社ビル新築 (営業本社を高槻へ移転)
- 高槻営業所 開設
- 1996年 (H8) 唐崎物流センター 開設
- 株式会社ケーアールシー (グループ会社) 設立
- 1998年 (H10) 唐崎セキュリティセンター 開設 機密書類処理業務開始
- 2002年 (H14) 東京海上日動火災株式会社と代理店契約
- 2006年 (H18) プライバシーマーク取得
- 2011年 (H23) リサイクルセンター豊中 開設
- 2013年 (H25) 環境マネジメントシステムISO14001認証取得
- 2014年 (H26) 無人古紙回収ECOステーション1号店 吹田店 開設 (以下順次開設)
- 2022年 (R4) 天馬グループ中商店 開設

会社概要 Company profile

- 会社名 株式会社 天馬
- 代表者 代表取締役 石原 永明
- 設立 平成3年1月
- 資本金 3,000万円
- 業務内容
 1. 製紙原料の集荷・販売
 2. 再生資源の集荷・販売
 3. 古物の売買
 4. リサイクル紙製品の販売
 5. 大阪府公認計量業
 6. 損害保険代理業
 7. 不動産の売買・賃貸・管理業
 8. 土木工事・解体工事のマネジメント
- 事業所

本 社	〒569-0833 大阪府高槻市唐崎南2丁目5番1号 TEL 072-677-2005 FAX 072-677-1444
リサイクルセンター 豊中	〒561-0825 大阪府豊中市二葉町2丁目5番30号 TEL 06-4866-6825 FAX 06-4866-6828
東大阪営業所	〒577-0006 大阪府東大阪市楠根2丁目2番34号 TEL 06-4309-1170 FAX 06-4309-1171
唐崎物流センター	〒569-0832 大阪府高槻市唐崎中4丁目32番地 TEL 072-677-2020 FAX 072-677-2020
その他事業所	鶴見事業所、守口事業所

- 主要販売先

王子グリーンリソース(株)	王子製紙(株) 王子マテリア(株)
(製紙原料のみ)	大分製紙(株) 大阪製紙(株)
	大津板紙(株) 興亜工業(株)
	大王製紙(株) 日本製紙(株)
	福山製紙(株) レンゴー(株) (50音順)
	国際紙ハル°商事(株) 日本紙ハル°商事(株)
	(株)文昌堂、丸紅ハ°-ハ°-リサイクル(株) (50音順)
	その他国内・海外メーカー及び商社
- 主要仕入先

関西圏回収業者	及び受注先
一般廃棄物・産業廃棄物業者	段ボール工場・紙器工場 印刷工場
民間企業全般	官公庁
各集団回収団体	その他
- 取引銀行

りそな銀行 (高槻支店・高槻富田支店)
京都銀行 (高槻南支店)
関西みらい銀行 (茨木支店)



■ 許可及び登録

- | | |
|------------------------------|--------------------------------------|
| 古紙商品化適格事業所 (高槻・東大阪・豊中 計3事業所) | 古紙回収協力店 (大阪市) |
| 大阪府廃棄物事業者登録 (第453号) | 産業廃棄物収集運搬業 (大阪府・兵庫県・京都府) |
| 金属くず業許可 (第4502号) | 古物商許可 (第622300124501号) |
| プライバシーマーク (第20001842号) | ISO14001 : 2015 (Reg. No. 2016/2388) |
| 大阪府公認計量事業 (第870号) | 損害保険代理業 (第125800491N号) |

関連会社 affiliated company

■ 天馬グループ 中商店

本 社 大阪府豊中市二葉町2丁目5番23号

■ 共和紙料株式会社

高槻営業所 大阪府高槻市唐崎南2丁目5番1号
 高槻コミュニティセンター 大阪府高槻市唐崎北2丁目23番1号
 長田営業所 大阪府東大阪市長田中5丁目2番8号
 門真営業所 大阪府門真市四宮2丁目10番6号
 八尾営業所 大阪府八尾市曙町1丁目54番2号
 港営業所 大阪市港区福崎3丁目1番91号

■ 株式会社五光工務店

本 社 大阪市淀川区宮原5丁目7番2号

■ 株式会社ケーアールシー

本 社 大阪府高槻市唐崎南2丁目5番1号

■ 信和商事株式会社

京 都 営 業 所 京都府八幡市八幡久保田1番地
 営 業 所 大阪・滋賀・三重・南港

業務内容 service

古紙の集荷及び販売



回収又は持ち込まれた古紙を選別し、大型プレス機へ投入し1トン程度に圧縮します。梱包された古紙は、品種ごとにヤード・倉庫内に保管されます。大型車両1車単位で出荷され、製紙メーカーで製紙原料として利用されます。株式会社天馬は、直納問屋として大手メーカーを中心に古紙（製紙原料）を安定供給しています。

生活用品として再利用

機密書類・廃棄書類の処理

オフィスや工場・店舗から排出される機密書類、保存期間の経過した廃棄書類を、完全かつ確実に処理しリサイクルを実現します。

- ・低コストで安心、確実に処理を行いたい企業様
- ・万全なセキュリティ体制での処理をご希望する企業様

当社は、お客様のニーズに合わせた【直接溶解処理】と【破碎処理】の下記の2つの処理方法を採用しております。

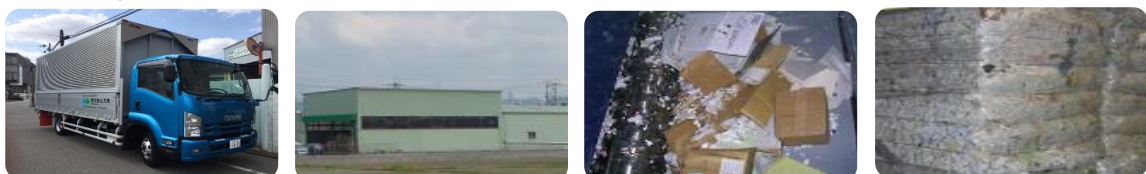


処理工程① 製紙メーカーでの直接溶解処理 ⇒ 処理能力 1時間あたり 6,000kg



排出先から引取し、直接製紙メーカーへ持込、即日溶解します。溶解証明書を発行します。

処理工程② 専用設備工場での破碎処理 ⇒ 処理能力 1時間あたり 3,000kg~4,000kg



排出先から引取し、当グループの専用設備工場へ持込し、段ボール箱末開封のまま破碎処理します。シュレッダー屑となり機密は抹消されます。再資源化証明書(破碎証明書)を発行します。

古紙回収ステーション

無人古紙回収ステーション「ECOボックス」



当社では、古紙をいつでも誰でも気軽に投入できる「ECOボックス」を各地へ設置し、ライフスタイルが多様化した現代社会で、生活者の都合に沿った回収（受入）も行っています。

再生資源全般

「限りある資源の有効利用」



当社では古紙以外にも、古布、アルミ缶、非鉄、金属スクラップ及び雑品、PETボトル、プラスチック等、様々な再生資源物を選別・加工し、再生原料として有効利用しております。

古物の売買・リサイクル紙製品の販売

リユース・リサイクルを推進しています



当社では、オフィス、工場、店舗等で不要となった事務機器、家具、電化製品でリユース（再利用）できる商品を買取しています。

機密文書保存用の段ボールケース、クラフト封筒、コピー用紙、再生トイレットペーパー等、古紙の配合合率100%又は配合率の高い紙製品を販売しています。

保険・不動産

お客様のライフスタイルをサポートします



当社では「万一の時にお客様に安心を」をモットーにスタッフ一同、お客様の財産をお守りするためにお手伝いをしています。

当社では収益物件の賃貸・管理も行っています。又、店舗・ビル等の解体工事も承っております。

当社のネットワークで、関西一円の地域の方、企業の方の 循環型社会の構築に貢献します！！

㈩天馬 高槻本社

㈩天馬 唐崎物流センター

㈩天馬 リサイクルセンター豊中

㈩天馬 東大阪営業所

天馬グループ 中商店

㈩五光工務店

共和紙料㈱ 高槻営業所

共和紙料㈱ 枚方リサイクルセンター

共和紙料㈱ 長田営業所

共和紙料㈱ 門真営業所

共和紙料㈱ 八尾営業所

共和紙料㈱ 港営業所

信和商事㈱ 京都営業所

信和商事㈱ 滋賀営業所

信和商事㈱ 三重営業所

信和商事㈱ 大阪営業所

信和商事㈱ 南港営業所

「企業の方へ」



当社では一元管理業務として、企業の皆さまの廃棄物処理や管理に関する様々なニーズに合わせてトータルサポートを行っています。

- ・コストの削減を行いたい
- ・優良業者を選定したい
- ・事務作業を簡素化したい
- ・リスク管理を行いたい・・・etc

排出企業様に、当社のネットワークで納得のいただける体制を実現いたします。

「一般の方・子供会・町内会の方へ」



活動資金をもっと増やして活動の幅を広げませんか？

【集団回収・コミュニティ回収のメリット】

- ・家庭から出るごみが減る
- ・資源が効率よく集まる
- ・リサイクルの意識が高まる
- ・地域のコミュニケーションを深める
- ・まちの美化につながる
- ・自治体によって助成金が出る
- ・売上金や支援金を有効に活用できる

当社では、集団回収・コミュニティ回収の立ち上げから回収方法まで、団体様にとっての最適な方法をご提案します。

お問い合わせ
処理のご依頼、
無料お見積りの依頼は



072-677-2005

(平日9:00~17:30)



info@kyowa-tenma.co.jp



株式会社天馬

〒569-0833

(本社) 大阪府高槻市唐崎南2丁目5番1号

TEL 072-677-2005 FAX 072-677-1444

<http://www.kyowa-tenma.co.jp>

